

## Ruch jednostajnie przyspieszony

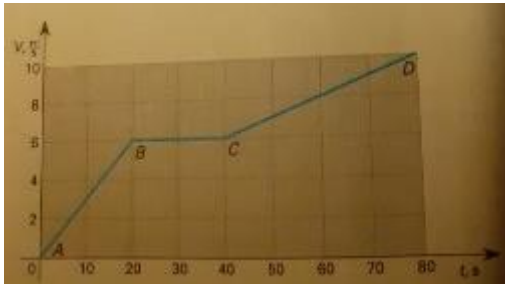
Zad1.

Prędkość ciała w ruchu prostoliniowym wzrasta równomiernie w czasie 10s od wartości 5 m/s do 20m/s. Ile wynosi przyspieszenie w ruchu tego ciała.

Zad 2

Samolot zwiększył prędkość od wartości 250 km/h do 340km/h w czasie 20 s. Ile wynosiło średnie przyspieszenie w ruchu tego samolotu?

Zad3.



Na podstawie wykresu odpowiedz na pytanie:

1. Jakim ruchom odpowiadają odcinki wykresu AB, BC i CD?
2. Czym różni się ruch ciała przedstawiony na wykresie odcinkami AB i CD?
3. Ile wynosiła wartość przyspieszenia w poszczególnych fazach tego ruchu?